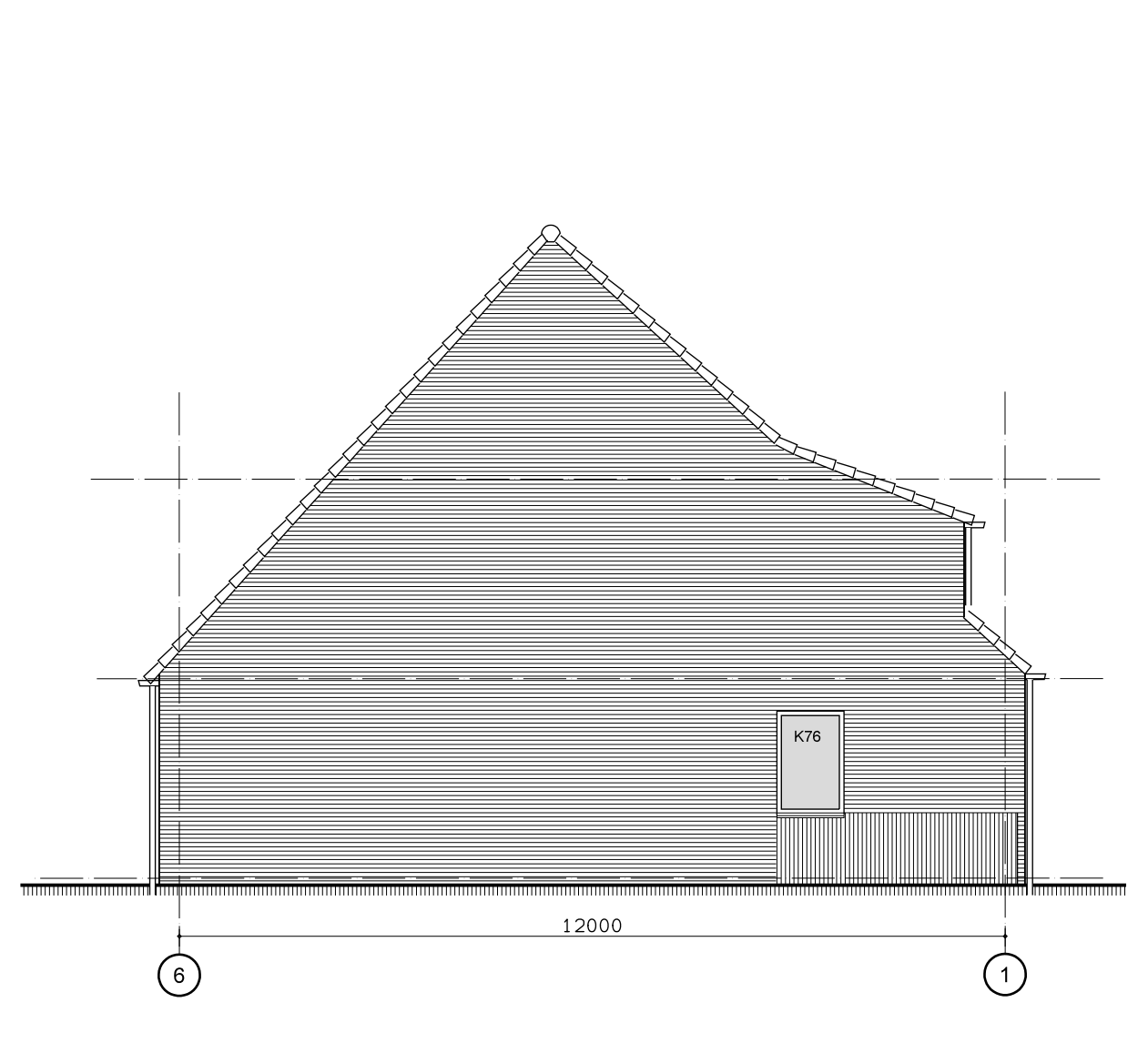
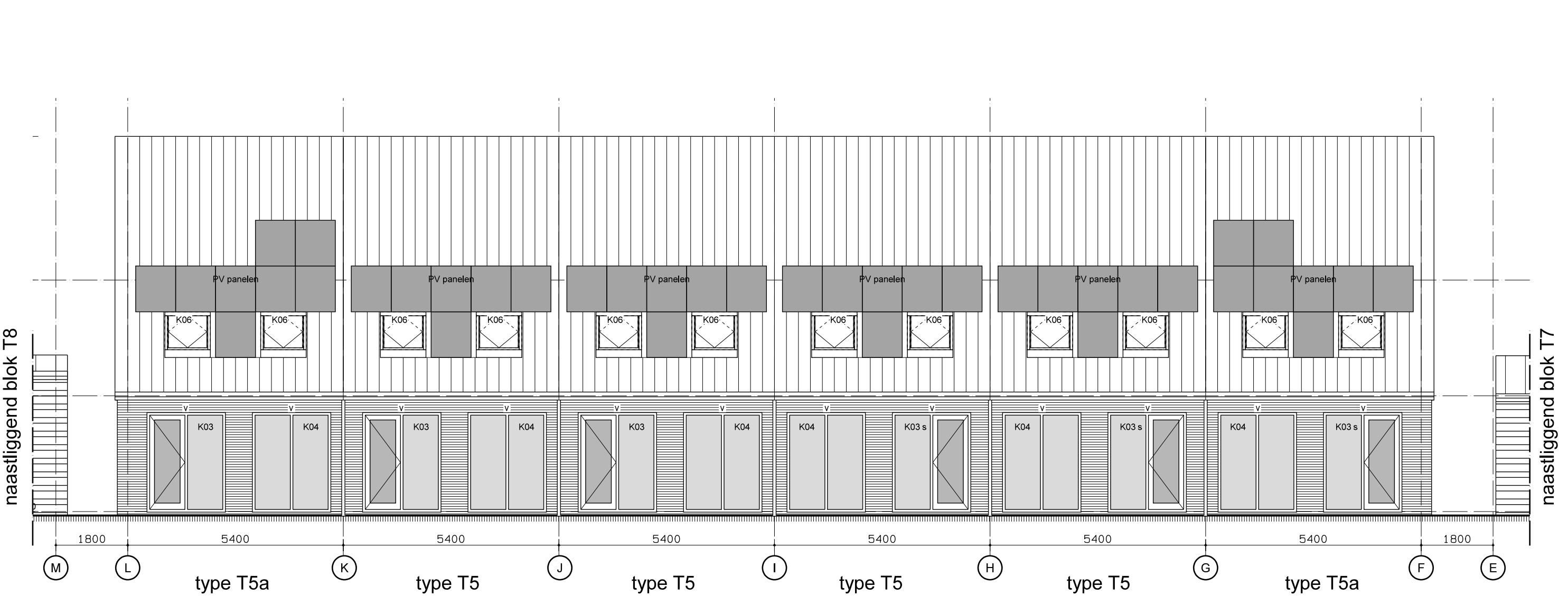


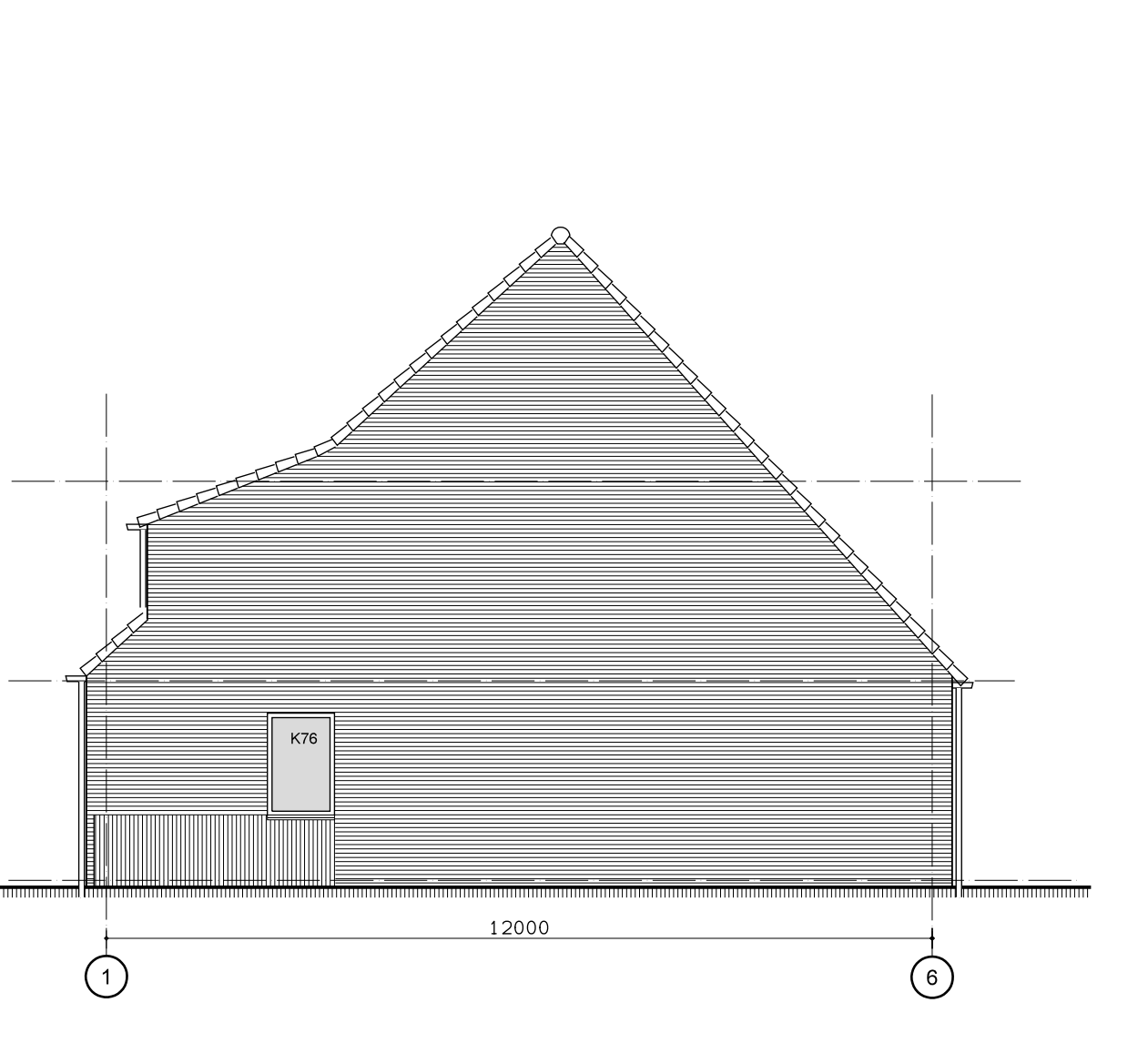
voorgevel



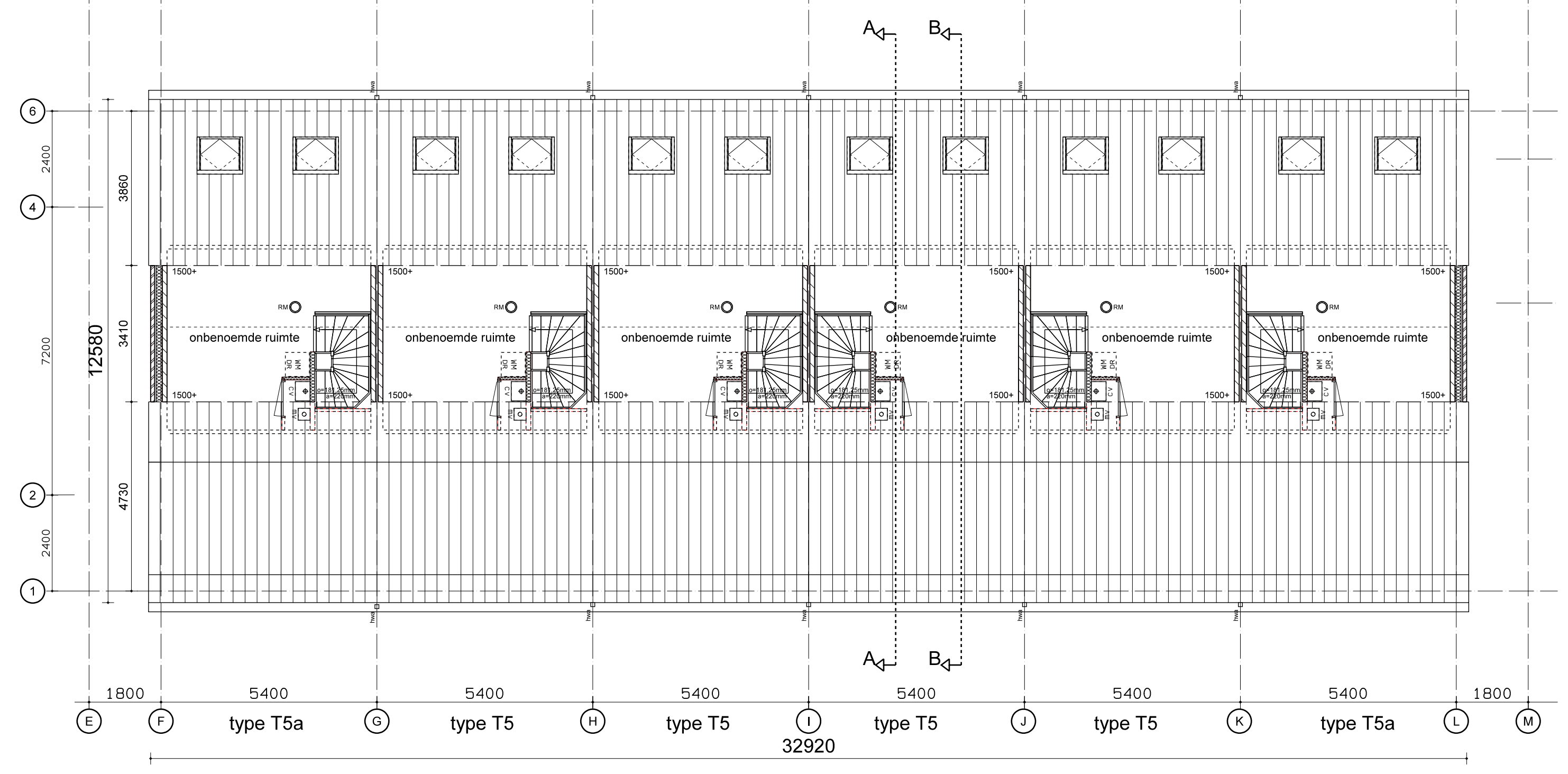
linker zijgevel



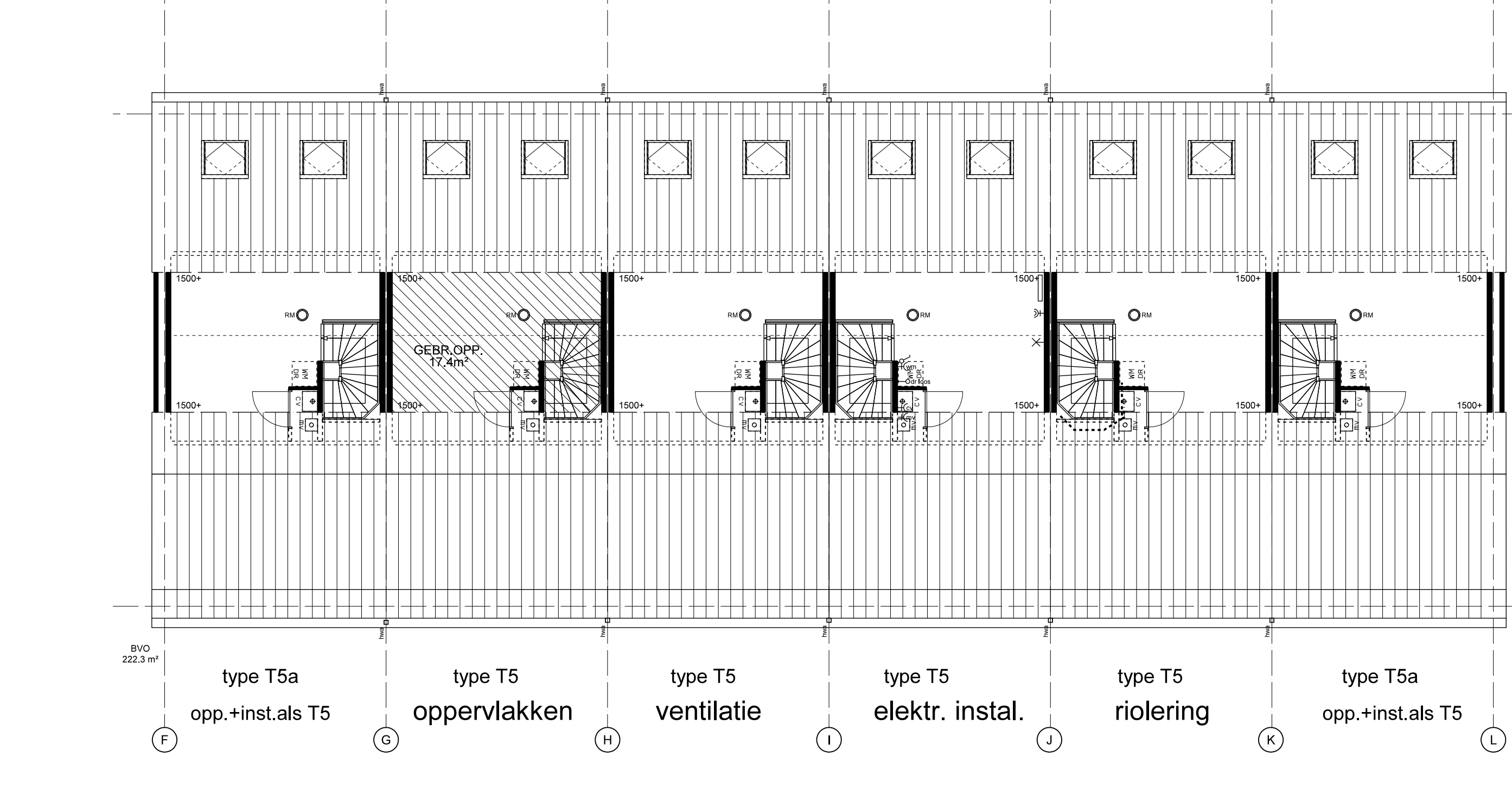
achtergevel



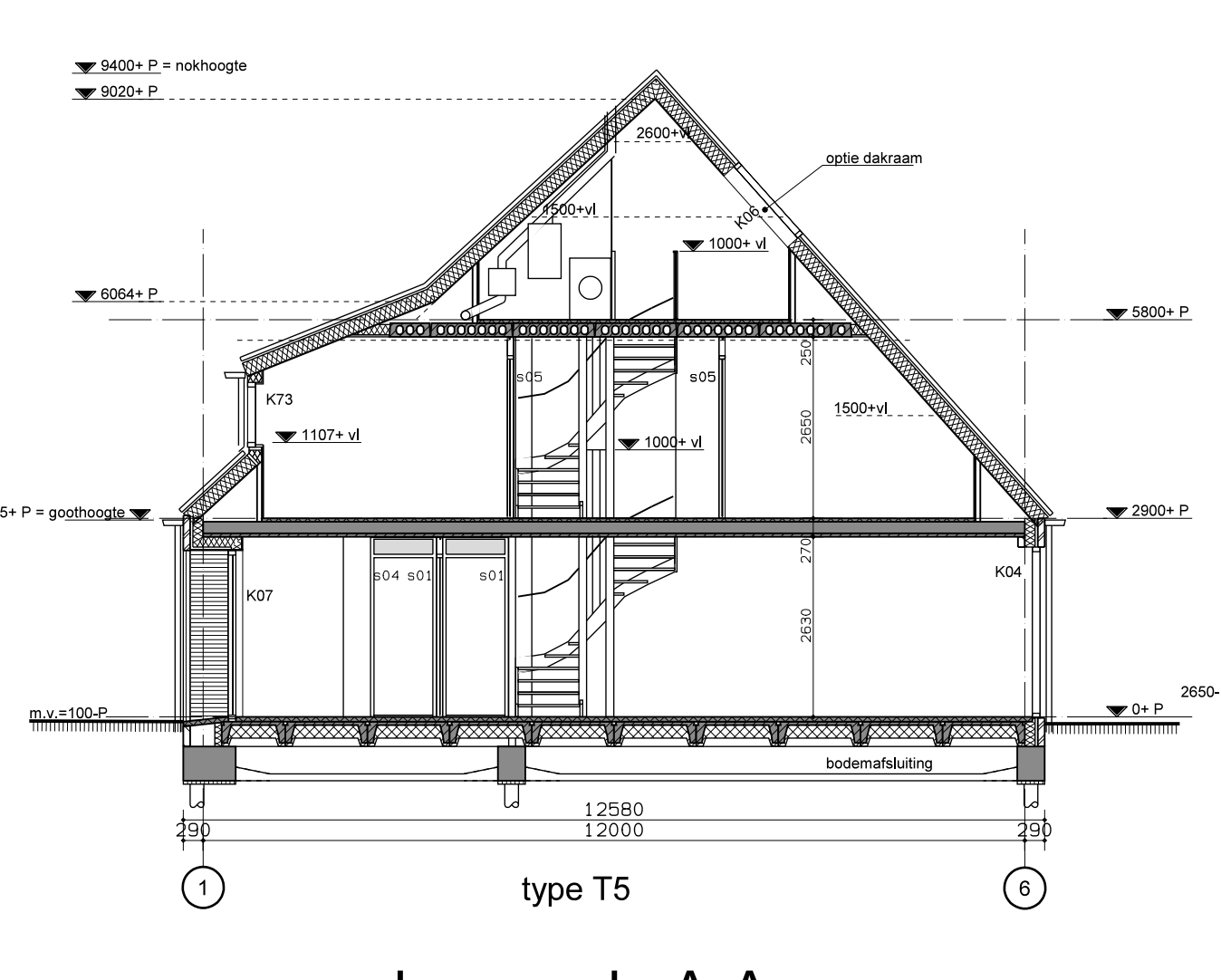
rechter zijgevel



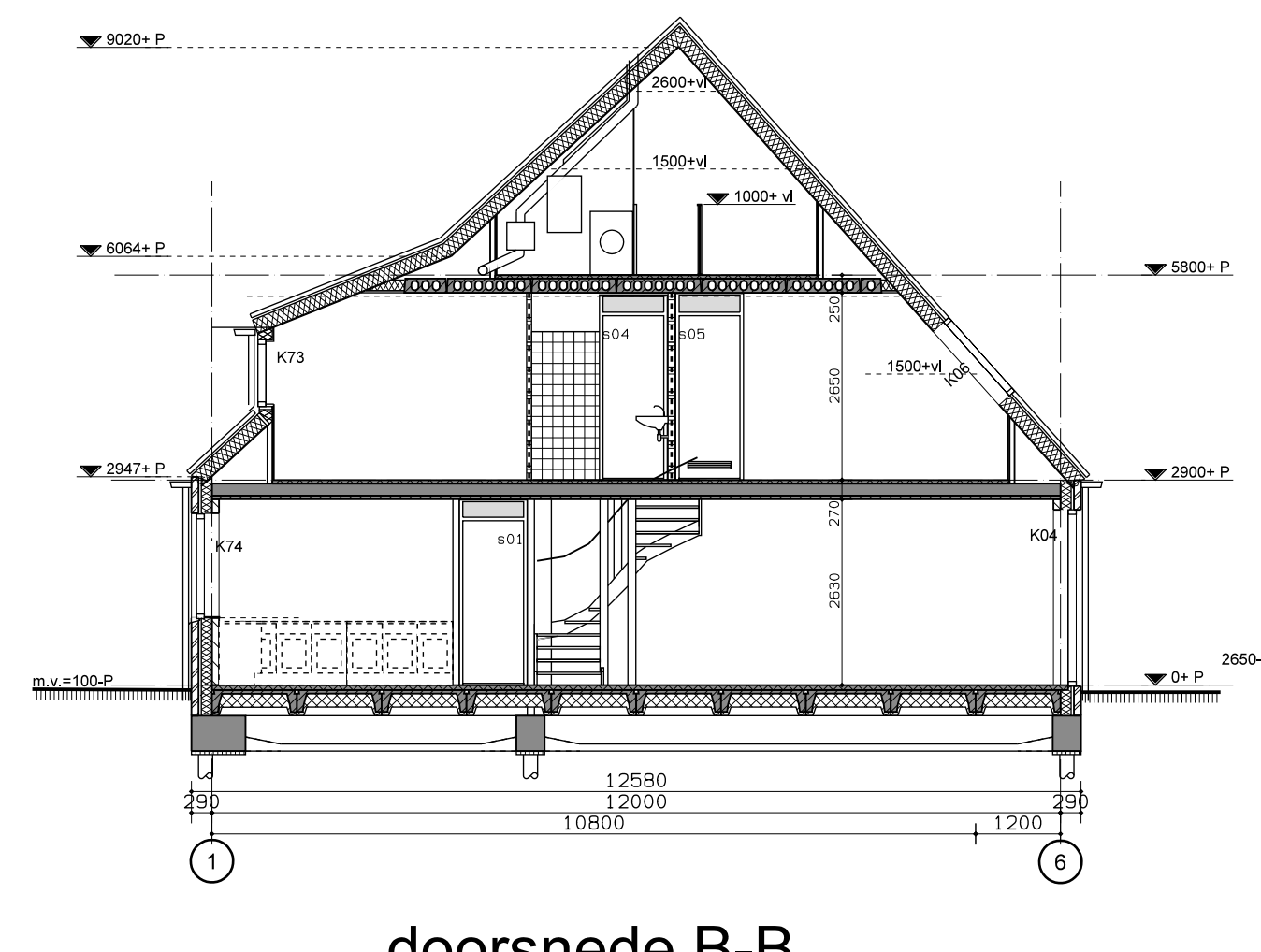
2e verdieping



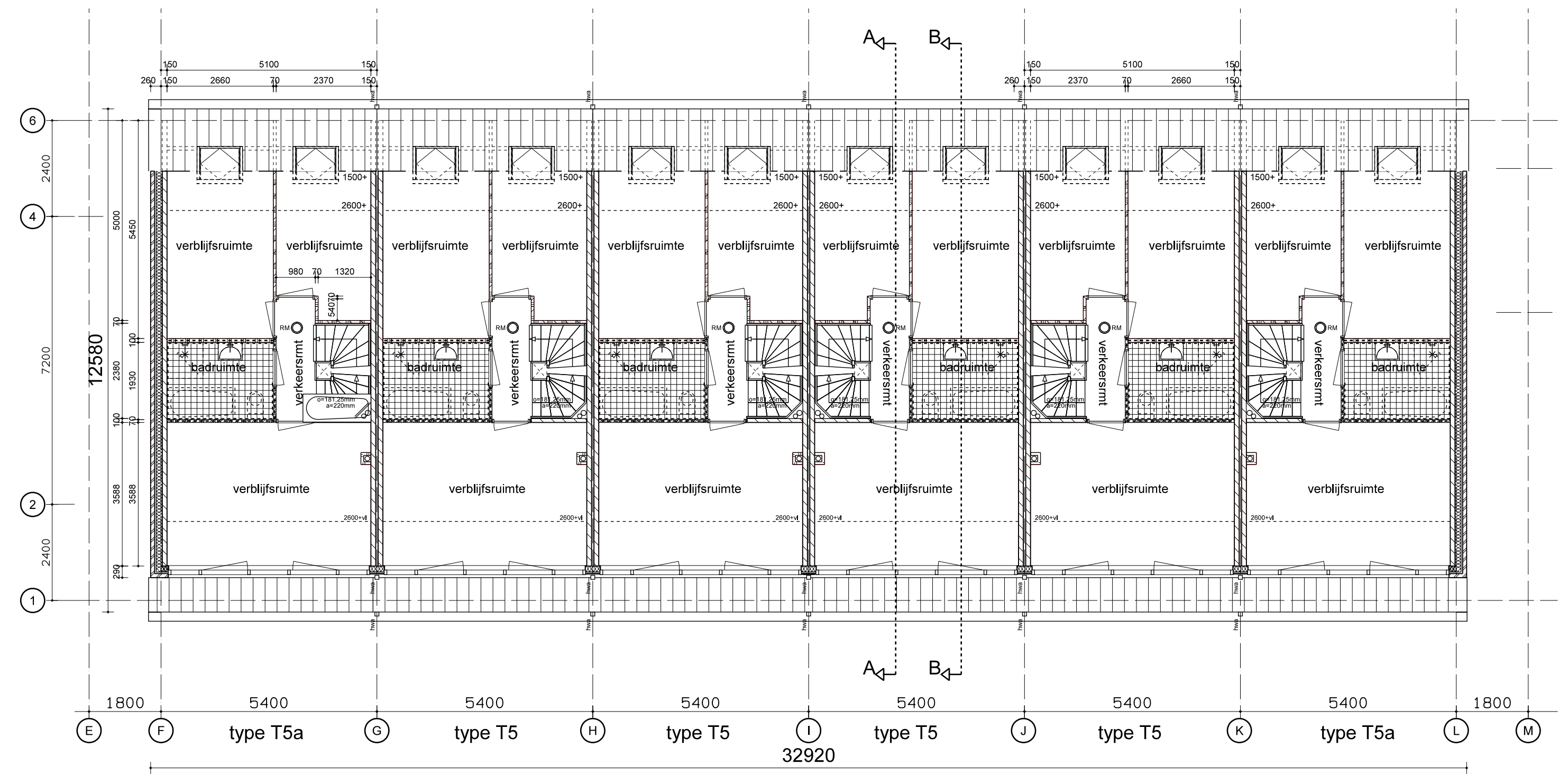
2e verdieping



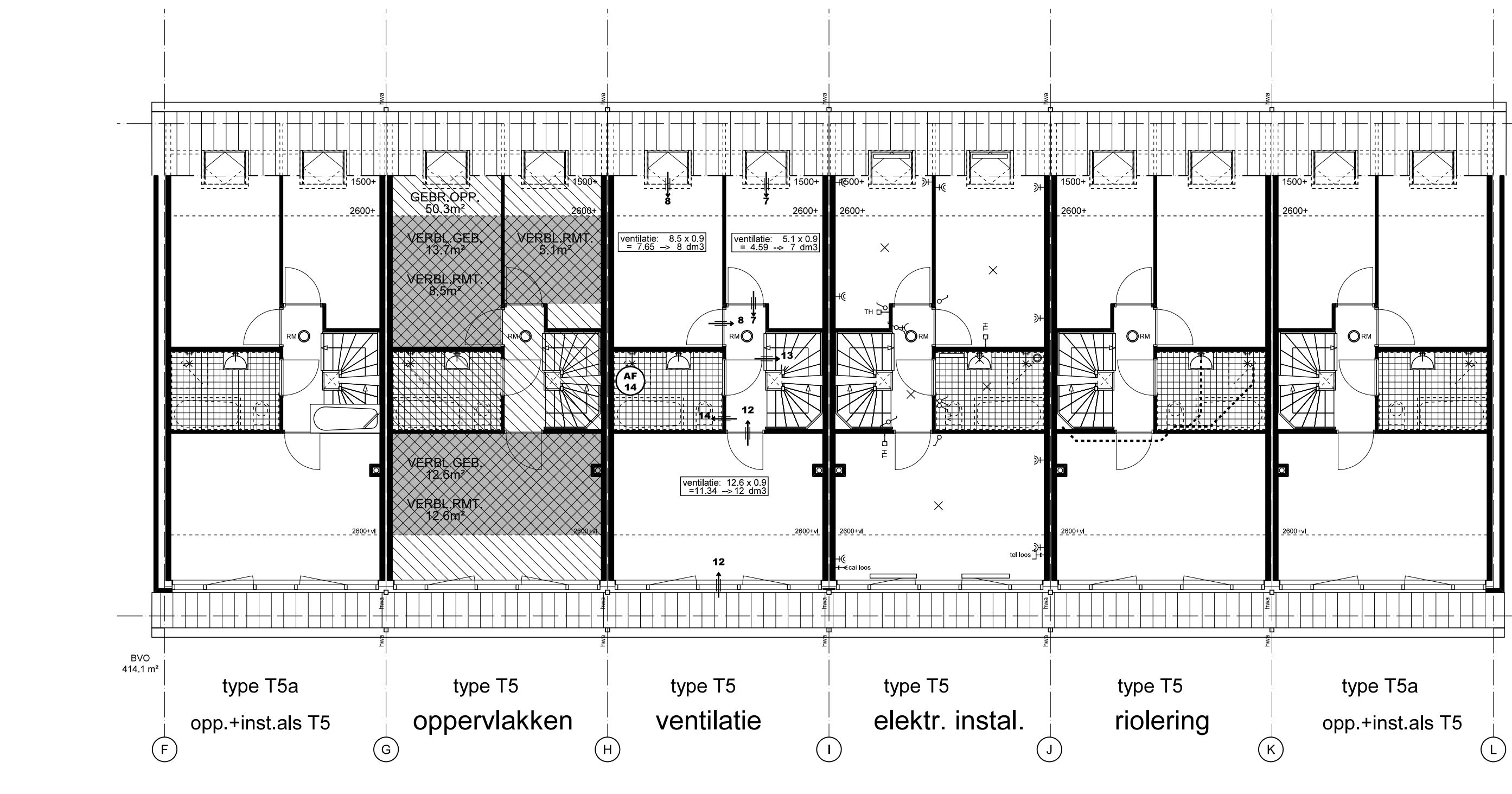
doorsnede A-A



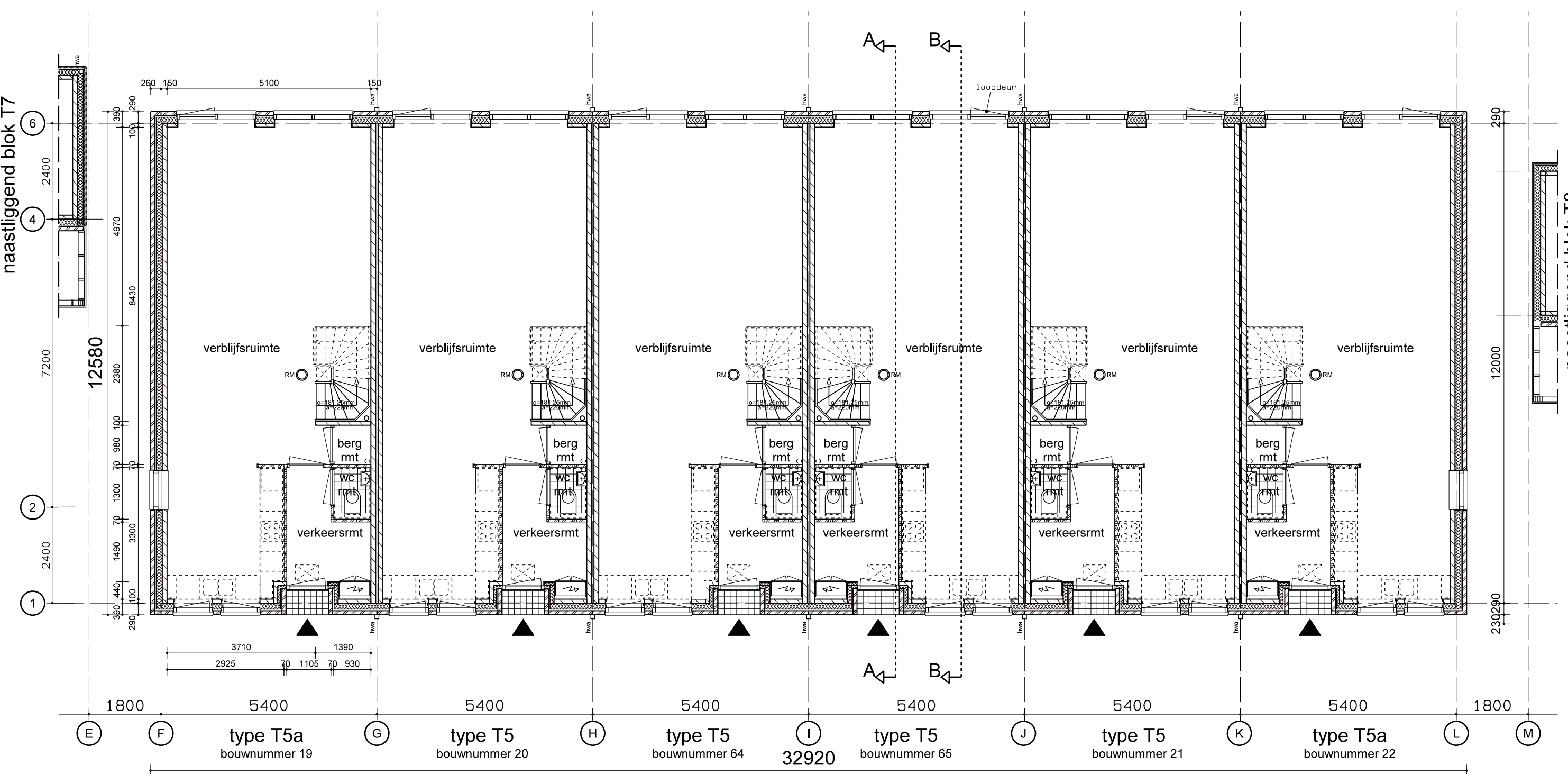
doorsnede B-B



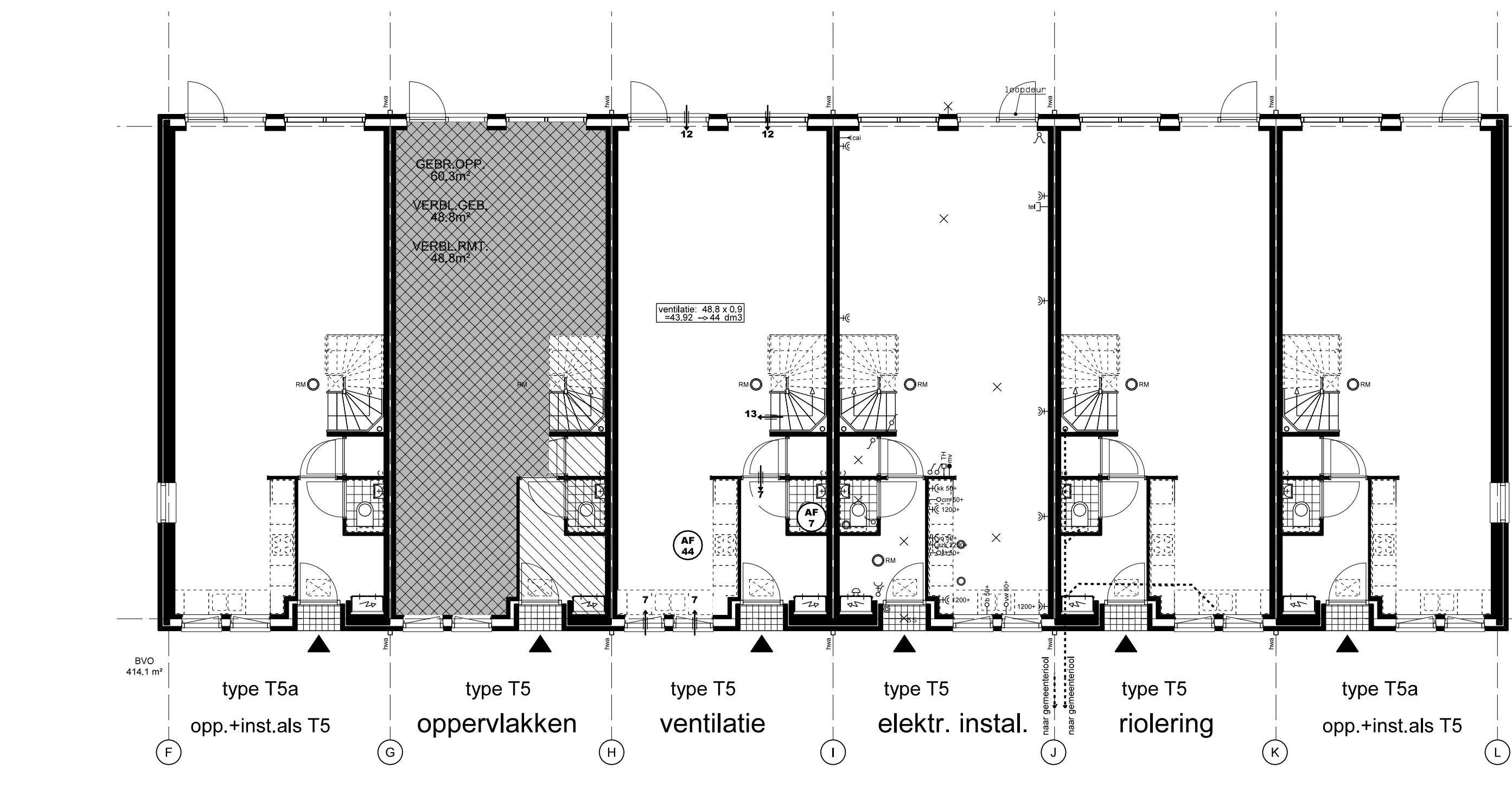
1e verdieping



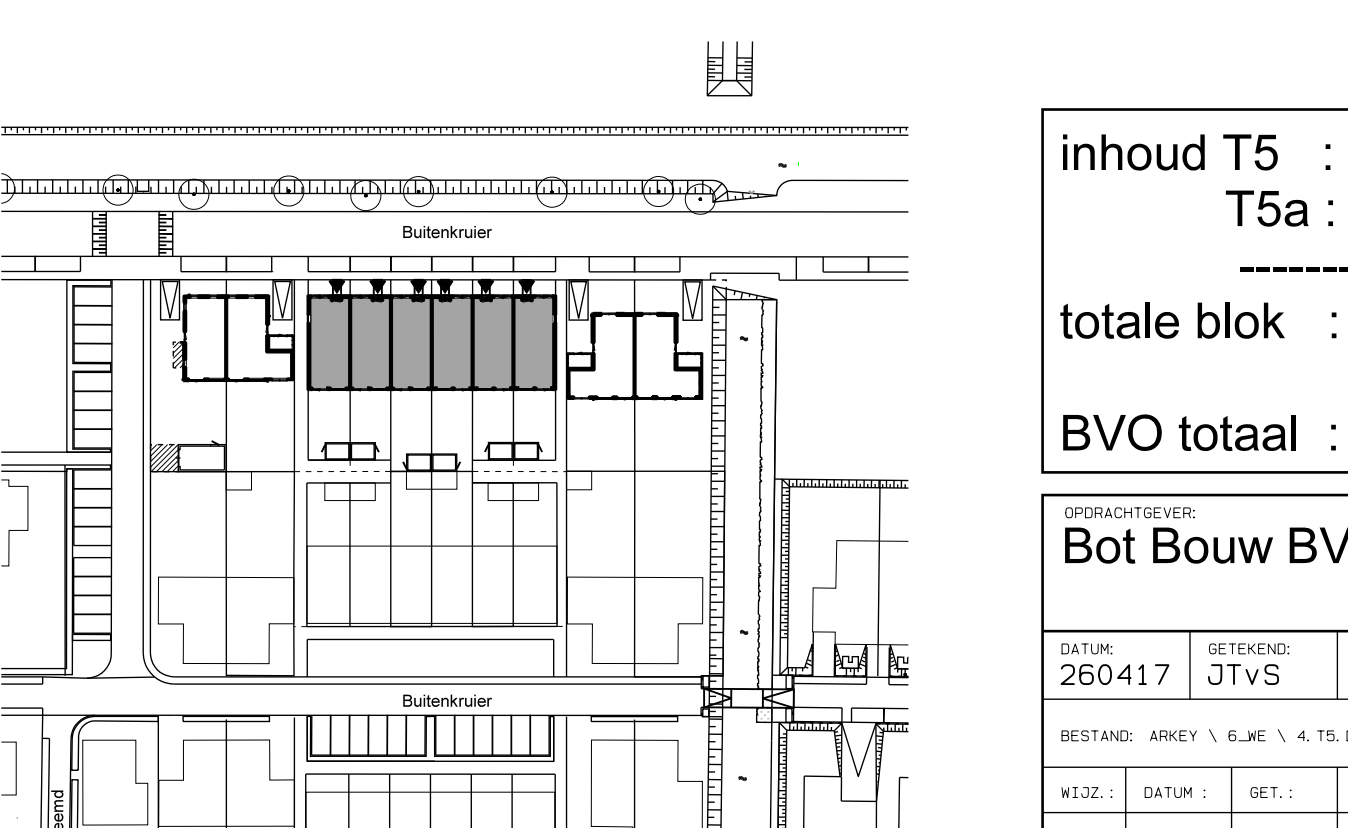
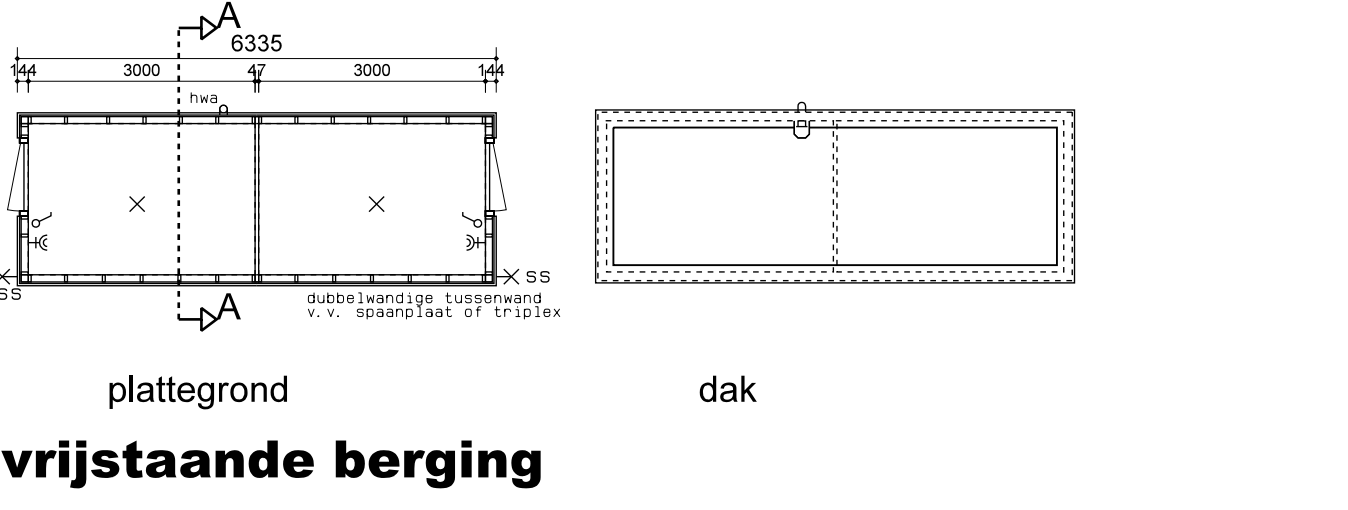
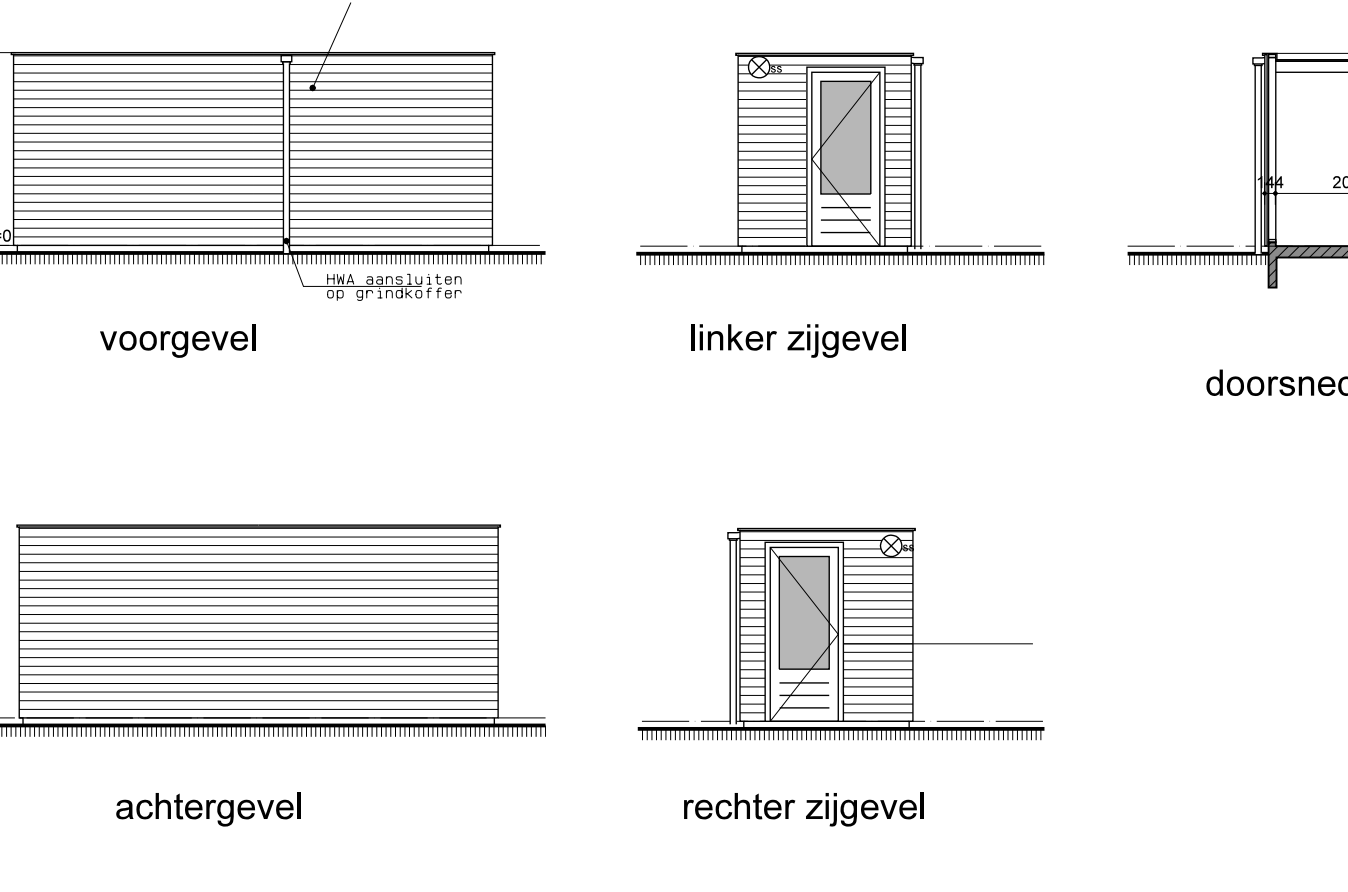
1e verdieping



begane grond



begane grond



INRICHTING	
AFB	OMSCHRIJVING
[Symbol]	plaatsingsruimte keuken-aanrecht
[Symbol]	plaatsingsruimte wasmachine/droger
[Symbol]	plaatsingsruimte kooktoestel
[Symbol]	wandopbouw vloerplaatwerk
[Symbol]	wandloset met inbouw reservoir
[Symbol]	fonteinje
[Symbol]	bestorfel
[Symbol]	bad
[Symbol]	douchewok
[Symbol]	stook-, warmwateroestel
[Symbol]	convectie radiator
[Symbol]	afsluitend of aan wand
[Symbol]	ventilatie-unit
[Symbol]	mv afzuigventiel, plafond of wand
[Symbol]	bestorfel
[Symbol]	leidingschacht
[Symbol]	ventilatie-rooster (boven kozijn)
[Symbol]	vrij is doorgang naar verblijfsruimte
[Symbol]	ruimte met opzettelijke afsluiting
[Symbol]	deuren orendend aan verblijfsruimte
[Symbol]	2008 uitvoering
[Symbol]	entree
[Symbol]	ruimte/ruimte op netvoeding
[Symbol]	kruidsluis

MATERIALEN	
AFB	OMSCHRIJVING
[Symbol]	beton in het werk gestort
[Symbol]	prefab beton
[Symbol]	bakstenen
[Symbol]	gevelsteen
[Symbol]	keramische dak- en gevelpanen
[Symbol]	gevelisolatie
[Symbol]	lichte scheidingwand
[Symbol]	lichte scheidingwand -19dB
[Symbol]	lichte scheidingwand waterbestendig
[Symbol]	isolatie
[Symbol]	HSB wand

BRANDWEER	
OMSCHRIJVING	
Brandwerendheid hoofddragende constructie	
Buitenruimte wordt met betrekking tot brandwerendheid beschouwd als 90 min	
Een woning is een rook- en brandwerende eenheid	
Deelbekleding volgens NEN 6065	
Buitengevel wordt met betrekking tot brandwerendheid beschouwd als 30 min	
Alle woningen standaard voorzien van niet-ontstekingselementen (ongevallenmelder, rookmelder, brandmelder, CO-melder en met accu, die u wijzigt na 10 jaar)	
Alle woningen met een vluchtweg langer dan 10 meter, die voor mensen toegankelijke ruimtes, door de vluchtweg en in de vluchtweg, voorzien van een vluchtwegverlichting	
Het terrein is toegankelijk voor brandweervoertuigen	
Deuren van een woning en de bijbehorende constructieonderdelen in een vluchtweg zijn voorzien van een vluchtwegverlichting	
De brandwerende wanden lopen door tot de onderkant van de vloer of afsluiten op een vloer	

EISEN + VOORWAARDEN	
OMSCHRIJVING	
ventilatie volgens NEN 1087 (mv)	
beglazing nEN+	
ruisbestemming conform (model)aanpak voor woonruimtes in een woonwoning	
niet-ontstekingselementen conform NEN 2785 en brandwerendheid	
aansluitingen (nits, ca) en telefoon in de meterkast	
elektrische installatie conform NEN 1010	
gas installatie conform NEN 1078	
drinkwater installatie conform NEN 1006	
voering rafter en muizen conform NEN 1006	
licht- en waterdichting en rookwerende constructie conform NEN 2778	
afsluitende sanitaire rusten conform NEN 2778	
verwarming en warmwater omv nEN-compleet	
hand- en sluiters conform NEN 5087 en NEN 5088, brandwerend klasse 2	
doorvoeren en spanglers lichten conform de voor- met afschermde onderdeel afsluitende wijzen	

INSTALLATIE	
AFB	OMSCHRIJVING
[Symbol]	lichtpunt
[Symbol]	wandlichtpunt
[Symbol]	lichtarmatuur op schermerschaakelaar
[Symbol]	lichtpunt roodverlichting
[Symbol]	enkel stopcontact geaard
[Symbol]	dubbel stopcontact geaard
[Symbol]	schakelaar
[Symbol]	dubbele schakelaar
[Symbol]	wisselschakelaar
[Symbol]	rookmelder
[Symbol]	gong
[Symbol]	bestorfel
[Symbol]	ca) bedraad
[Symbol]	ca) loze leiding
[Symbol]	telefoon bedraad
[Symbol]	telefoon loze leiding
[Symbol]	3-standen schakelaar n.v.
[Symbol]	thermostaat
[Symbol]	enkel stopcontact geaard, wasmachine
[Symbol]	loze leiding wasdroger

BOUWAANVRAAG	
AFB	OMSCHRIJVING
[Symbol]	Vloeroppervlakte in m2
[Symbol]	Opp. verblijfsruimte in m2
[Symbol]	Opp. verblijfsruimte in m2
[Symbol]	Gebruiksoppervlakte in m2

inhoud T5 : 436 m3 4x  
T5a : 457 m3 2x  
totale blok : 2658 m3  
BVO totaal : 1050 m2

Dossiernummer  
20172292  
Ingekomen  
09/05/2017

Bot Bouw BV		De Buurt Stompotoren	
SOEP: 260417	STVS: 1:100	FORMAAT: AD	STATUS: definitief
PROJEKT: 2006019	PROJEKT: 2006019	PROJEKT: 2006019	PROJEKT: 2006019
WZJ: A.	DATUM: F.	WZJ: G.	DATUM: H.
B.	D.	C.	J.
D.	H.	E.	K.

woningtype T5 en T5a en berging  
4.T5.01

HM  
definitief 2006019  
woningtype T5 en T5a en berging  
4.T5.01