

SITUATIE

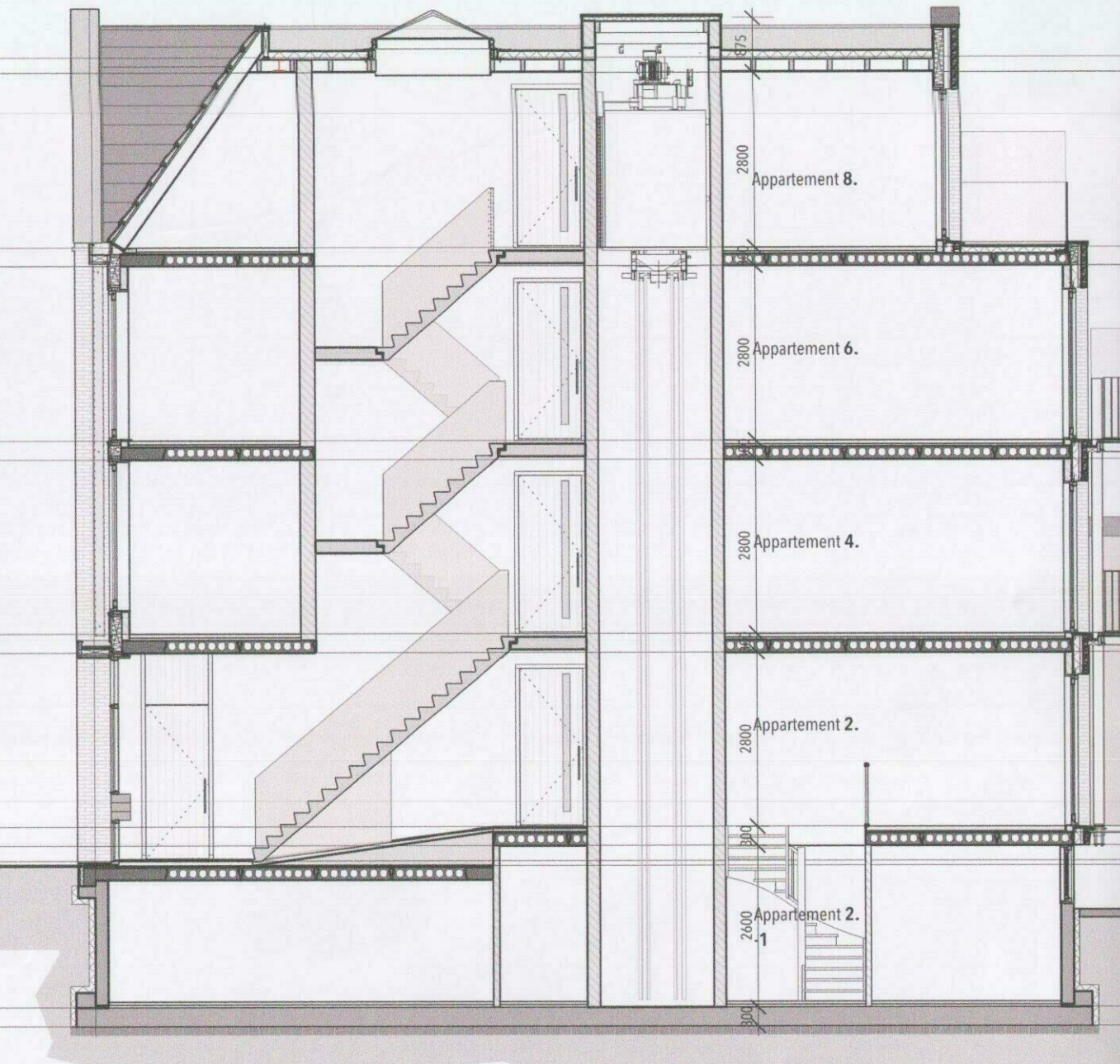
SCHAAL 1:500
 KAD. BEK. GEMEENTE ALKMAAR
 SECTIE B
 PERCEELNR. 5261 - 5710

BOUW VAN 8 APPARTEMENTEN AAN DE LAAT 13 - 17 TE ALKMAAR		blad nummer	AV. 04
onderwerp	CONSTRUCTIEPLATTEGRONDEN EN LEIDINGPLAN	formaat	A1
omschrijving	AANVRAAG OMGEVINGSVERGUNNING	schaal	1:100, 500
opdrachtgever	S. JONG	datum	02-06-2016
adres	-	gewijzigd	21-12-2016
T.	+3172 582 26 88	Eindhovenstraat 47-2	
E.	info@studioproob.nl	1821 BV	
W.	www.studioproob.nl	Alkmaar	



VOORGEVEL
GEVEL LAAT

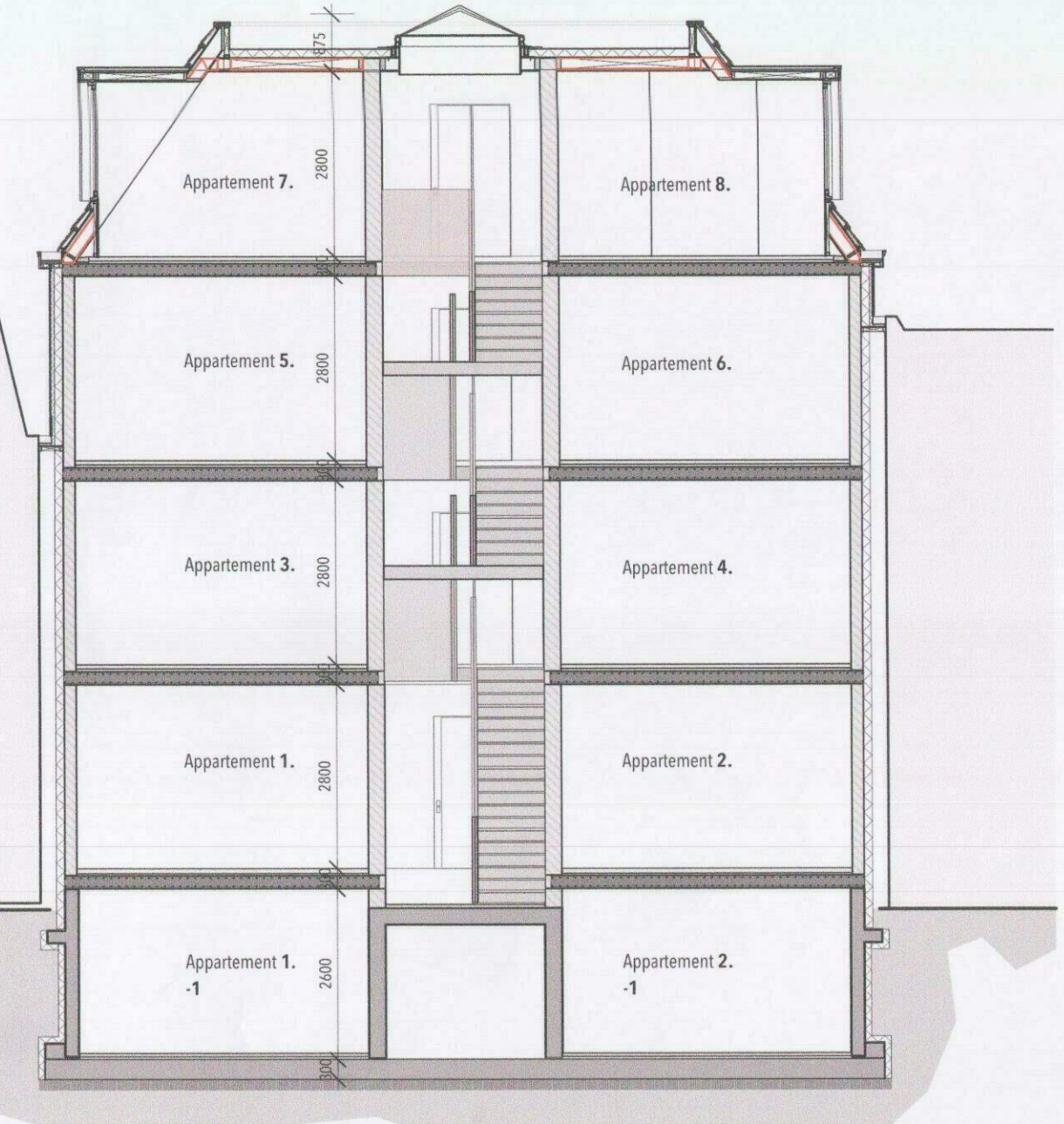
ACHTERGEVEL



DOORSNEDE A.1-A.1

MATERIALEN

- Geveldelen: VAN DER SANDEN type Antra LF40
- Vloeg: BEAMIX 331-2745 Doorsnijlen
- Gevelplint: Natuursteen licht grijs
- Houten geveldelen: PLATO Blokprofiel: in kleur gelakt
- Kozijnen: Hardhout RAL 7016
- Kaajze entree: Hardhout RAL 7016
- Buitendeuren: Hardhout RAL 7016
- Beglazing: HR ++ isolatieglas
- Hekwerk: Stalen lamellen RAL 9016
- Boordelen: Alucopal 7016 ST Antracite Grey
- Dak Schuim: Plafit gam Lerkleur
- Dak plat: EPDM
- Hemelwaterafvoeren: Zink



DOORSNEDE B.1-B.1



LINKER ZIJGEVEL
ACHTERBOUW BESTAAND

ACHTERGEVEL
ACHTERBOUW BESTAAND

ACHTERGEVEL
ACHTERBOUW BESTAAND

RENNOOI

Scheurwaterlijn, dik 100 mm

Kalkwanden voering/wed. isolatie, dik 125 en 150 mm

Gekwasten, dik 100 mm

HSS wanden, dik 247 mm

Borst afsluitende onderzetter op het kozijn volgens bouwbesluit 2.4.2 tabel 2.1.2.33 en NEN 1098:2012

INBRAAKWERENDECHIED

Vloerconstructie volgens NEN 5124 en NEN 5125

VLOERAFSCHIEDING

Wandconstructie volgens NEN 5124 en NEN 5125

WATEROPNAME SANITAIRERUIMTEN

Sanitaireren: waterdicht

Wand: waterdicht

OPPERVLAKTE/ INHOUDS BEREKENING

REZERVE	
Bruto oppervlakte inclusief bouwkosten	640,00 m ²
Bruto inhoud inclusief bouwkosten	1380,00 m ³
MIEUW	
Bruto oppervlakte inclusief bouwkosten	270,00 m ²
Bruto inhoud inclusief bouwkosten	210,00 m ³
Gebruiksoppervlakte inclusief bouwkosten	140,00 m ²
Gebruiksruimte inclusief bouwkosten	140,00 m ³
Netto inhoud inclusief bouwkosten	140,00 m ³

Appartement 1, -1 GBO 82 m²

Appartement 2, -1 GBO 79 m²

Atelier Appartement 1, GBO 82 m²

Atelier Appartement 2, GBO 79 m²

PLATTEGROND. SOUTERRAIN

PLATTEGROND. BEGANE GROND

2 PARKEERPLAATSEN

3 PARKEERPLAATSEN

1 PARKEERPLAATS

APPARTEMENTEN: Appartement 1, 2, 3, 4, 5, 6, 7, 8

APPARTEMENTEN: Appartement 3, 4, 5

PLATTEGROND. 1e VERDIEPING

APPARTEMENTEN: Appartement 6, 7, 8

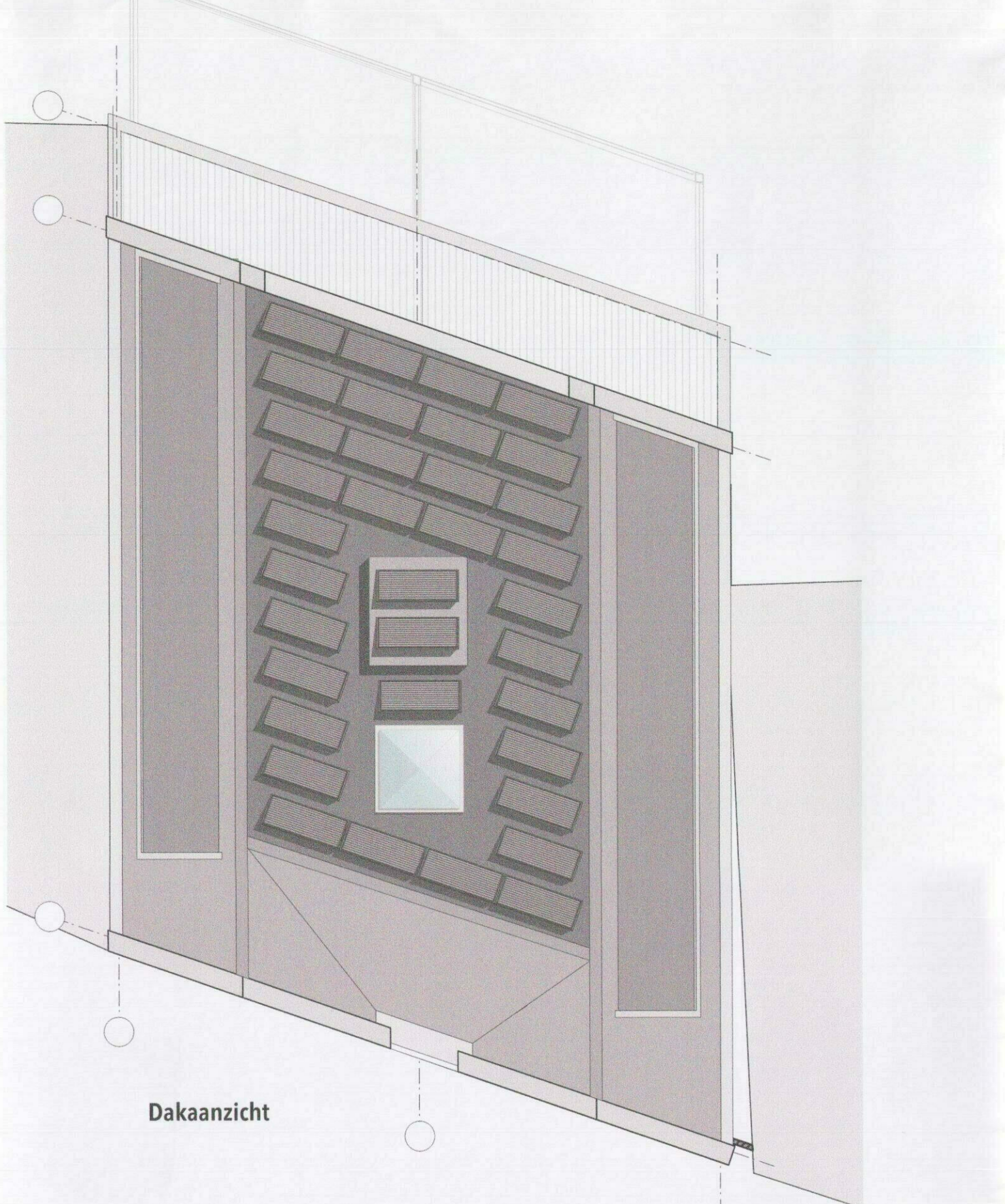
PLATTEGROND. 2e VERDIEPING

APPARTEMENTEN: Appartement 8, 7

PLATTEGROND. 3e VERDIEPING

2.1 MRT 2017

2016371



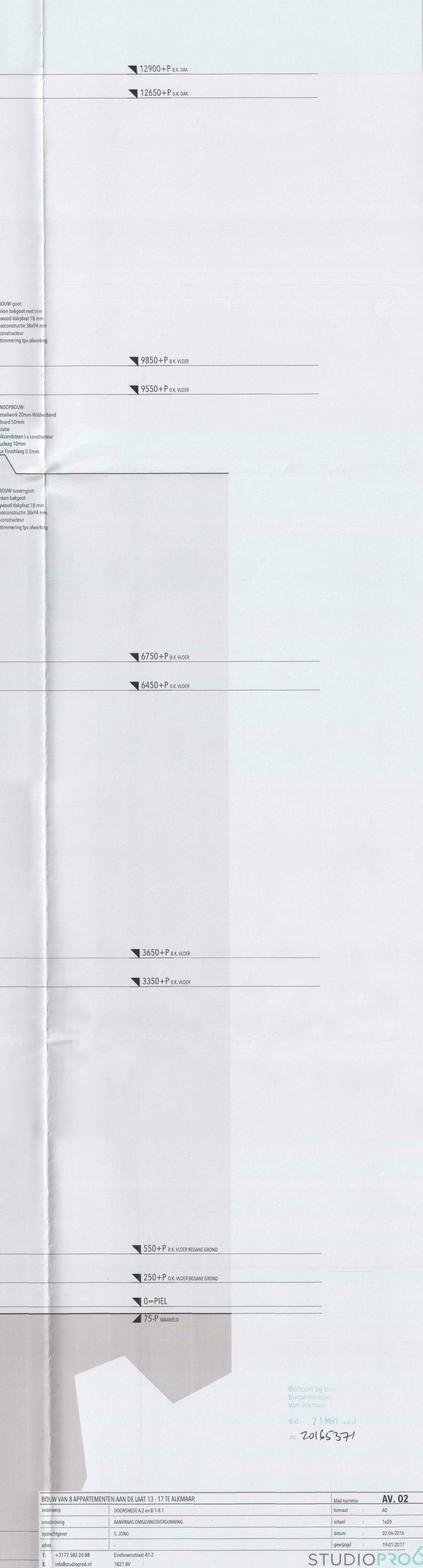
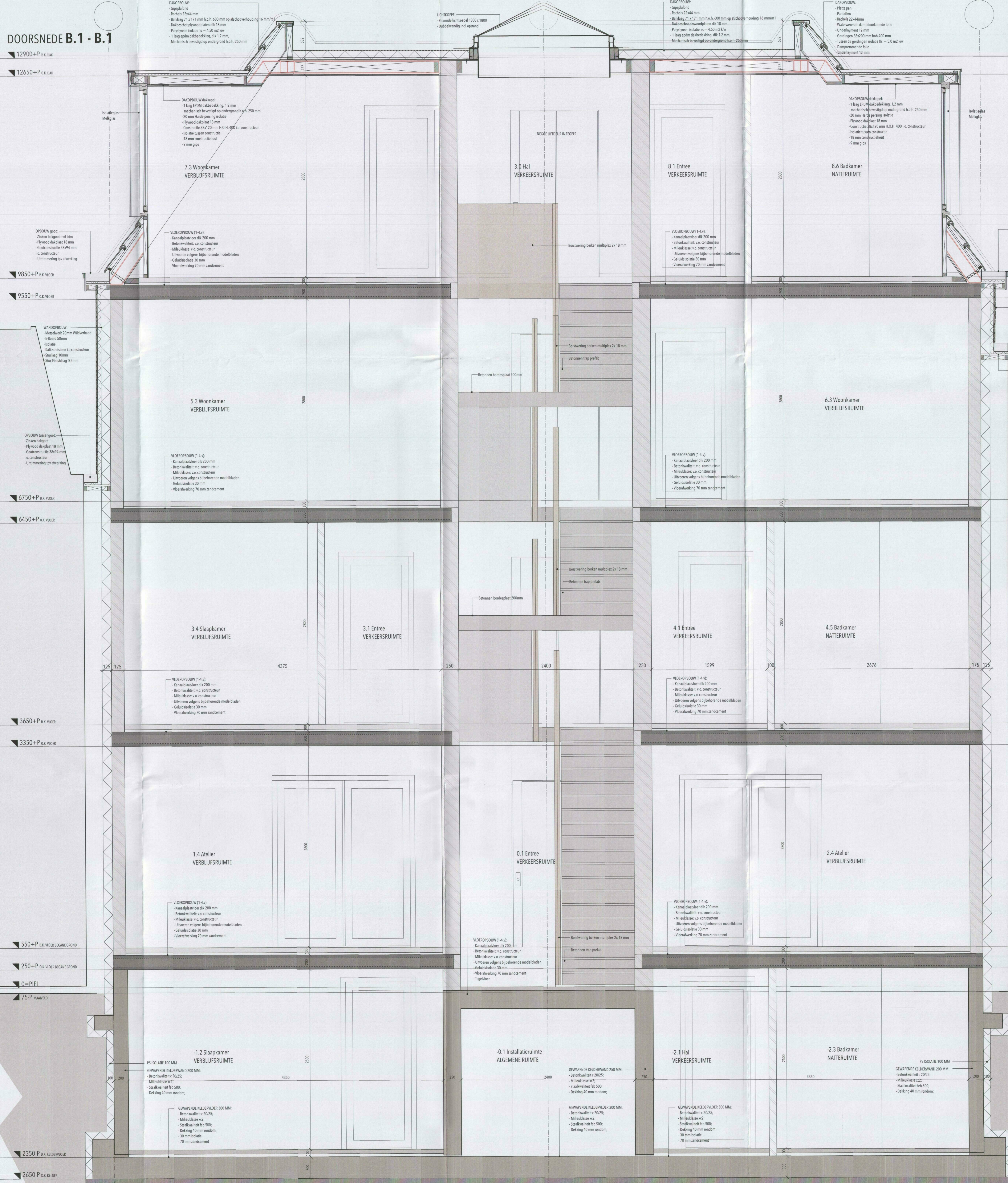
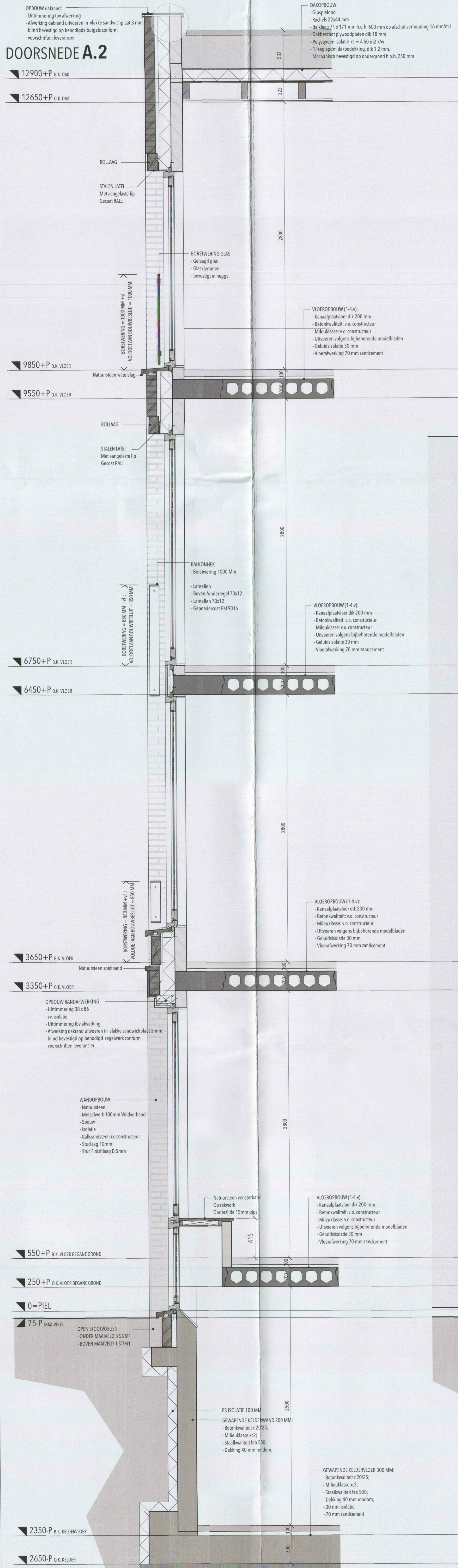
Dakaanzicht



SITUATIE

SCHAAL: 1:500
KAD: BOUW GEMEENTE ALKMAAR
SECTIE: PERCELEN 5241 - 5710

BOUW VAN 8 APPARTEMENTEN AAN DE LAAT 13 - 17 TE ALKMAAR		Schik nummer:	AV. 01
ontwerper	PLATTEGRONDEN GEAVALDE DOORSNEDEN SITUATIE	format	A0
ontwerp	AAUWAAG ONDEWASVOORZIENING	schaal	1:100 000
opdrachtgever	S. JONGS	datum	02-09-2016
ontwerper	+3171 382 24 48	ontwerper	STUDIO1306
E. info@studio1306.nl	1821 BV	ontwerper	ONTWIKKELING & ARCHITECTUUR
W. www.studio1306.nl	Alkmaar		



DOORSNEDEN A.1 - A.1

12900+P o.k. dak

12650+P o.k. dak

9850+P o.k. vloer

9550+P o.k. vloer

6750+P o.k. vloer

6450+P o.k. vloer

3650+P o.k. vloer

3350+P o.k. vloer

550+P o.k. vloer BEGANE GROND

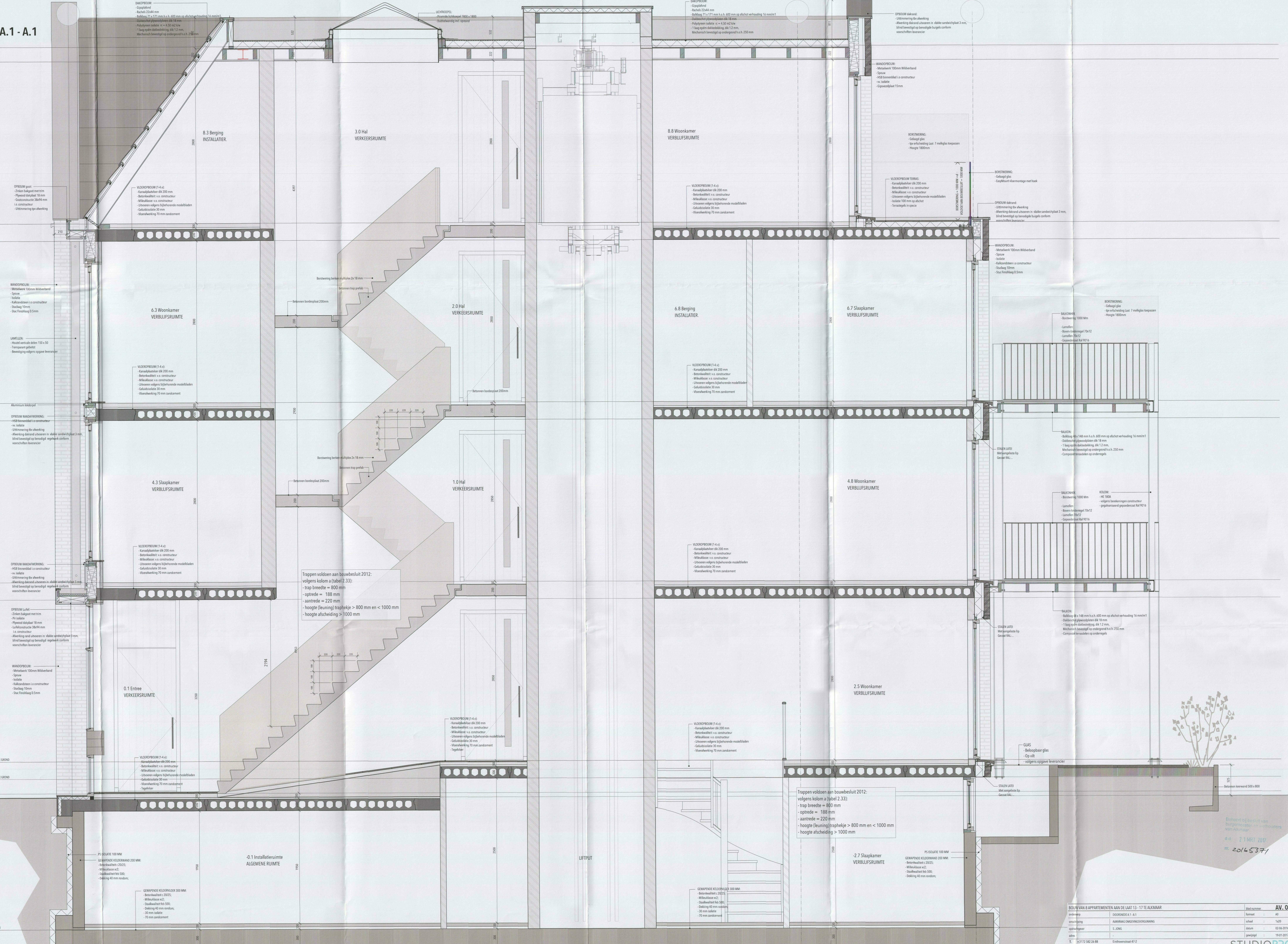
250+P o.k. vloer BEGANE GROND

0=PIEL

75+P

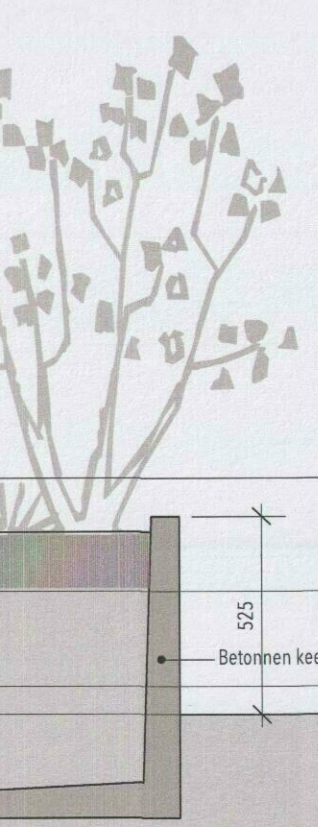
2350+P o.k. kelder

2650+P o.k. kelder



Trappen voldoen aan bouwbesluit 2012: volgens kolom a (tabel 2.33):
 - trap breedte = 800 mm
 - optrede = 188 mm
 - aantrede = 220 mm
 - hoogte (leuning) traphekje > 800 mm en < 1000 mm
 - hoogte afscheiding > 1000 mm

Trappen voldoen aan bouwbesluit 2012: volgens kolom a (tabel 2.33):
 - trap breedte = 800 mm
 - optrede = 188 mm
 - aantrede = 220 mm
 - hoogte (leuning) traphekje > 800 mm en < 1000 mm
 - hoogte afscheiding > 1000 mm



Bouwfout of fout bij
 burgerwettelijke
 aansprakelijkheid
 d.d. 21 MRT 2017
 nr 20145371

BOUW VAN 8 APPARTEMENTEN AAN DE LAAT 13 - 17 TE ALKMAAR			blad nummer	AV. 03
ontwerp	DOORSNEDEN A.1 - A.1	formaat	1:40	
structuur	ANVRAAG OMSCHRIJVING	schaal	1:20	
opdrachtgever	S. JONGE	datum	02-06-2016	
adres		getekend	19-01-2017	
T. 03772 502 21 88	Eindhovenstraat 412			
E. 0414044024.01	1811 BV			
W. www.studiopro6.nl	Alkmaar			